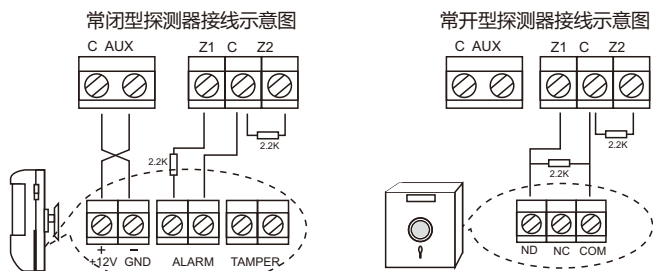
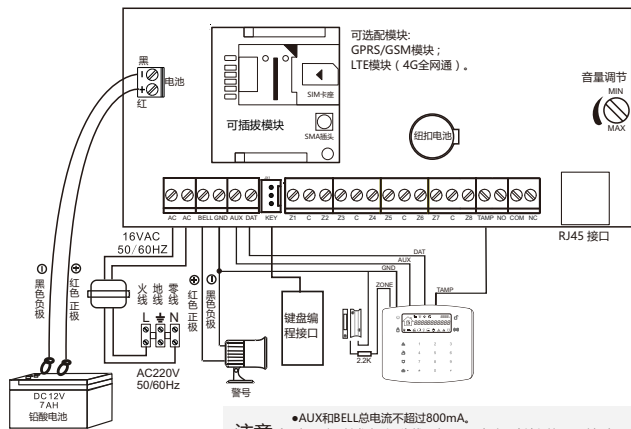


KB-A1288简易快速操作手册

报警主机接线示意图



- 如果有线探测器信号输出为常闭型NC，则电阻需串接。
- 如果有线探测器信号输出为常开型NO，则电阻需并接。
- 未使用防区，需短接电阻。

如何连接使用APP

请确保报警主机连入的网络和手机均能正常上网。

(使用GPRS或LTE网络时，需通过APP或搜索工具开启网络)。

1. 下载APP软件：K10 PLUS，手机扫描对应二维码下载软件：



1



2

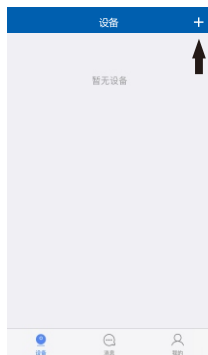
安卓手机用户也可在360手机助手上直接搜索“K10 PLUS”下载；苹果手机用户也可在苹果应用商城上直接搜索“K10 PLUS”下载。

2、打开APP注册账号。（使用手机或者邮箱注册）



3、添加报警主机

1) 点击右上角“+”。



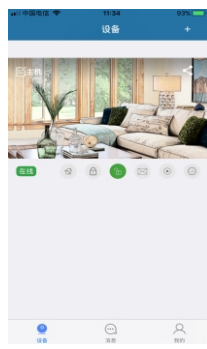
2) 添加新设备 → 报警主机。



3) 手动填写设备编号和密码；或者点击右上角“📄”，扫描设备二维码。



4) 添加成功。

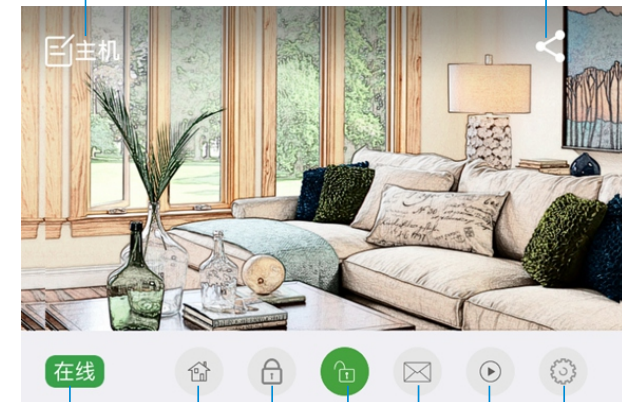


提示：如果报警主机与手机在同一网络内，添加新设备时也可选择“局域网搜索”，自动搜索该主机并添加。

4、报警主机操作说明

可修改主机名称

将设备分享给其他APP账户



指示设备
在线/离线状态

在家布防

离家布防

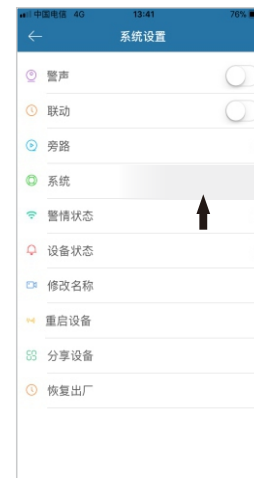
撤防

查看视频
警情信息

系统设置

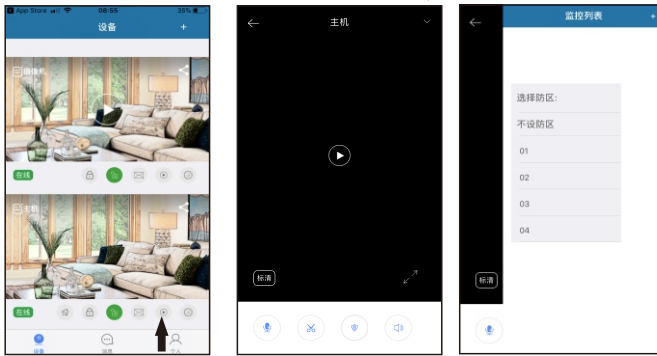
提示：其他APP账号无法再直接添加该主机，需由首次添加的APP账号分享。

系统设置菜单里可对主机进行所有编程项修改。

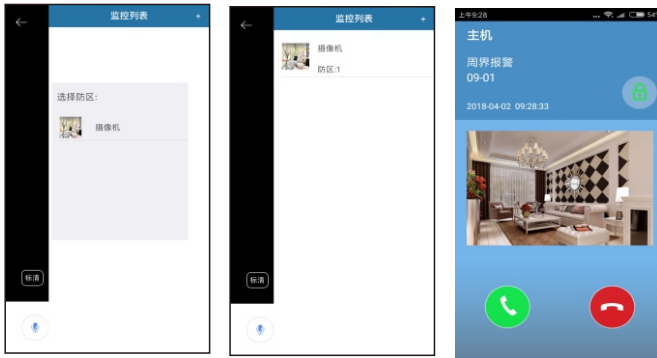


3

5.主机关联视频



- 1) 点击主机上的“▶”。
- 2) 点击右上角“√”，然后点击“+”。
- 3) 选择需要关联视频的防区。



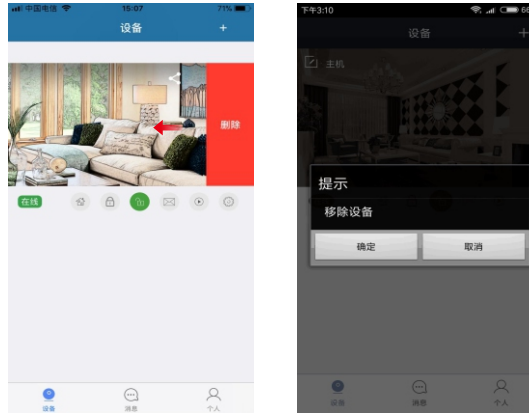
- 4) 选择该防区需要关联的视频。
- 5) 关联成功，列表可查该主机所关联的所有视频。
- 6) 防区报警后，手机收到弹窗提醒，点击“📺”，直接观看防区所关联视频。

提示：1) APP上需事先添加好视频。

- 2) 未关联视频的防区报警或其他报警事件默认自动关联“不设防区”的视频。
- 3) 报警后，苹果手机是收到消息提醒，无法直接查看相关联视频，需在监控列表手动查看相关联视频。

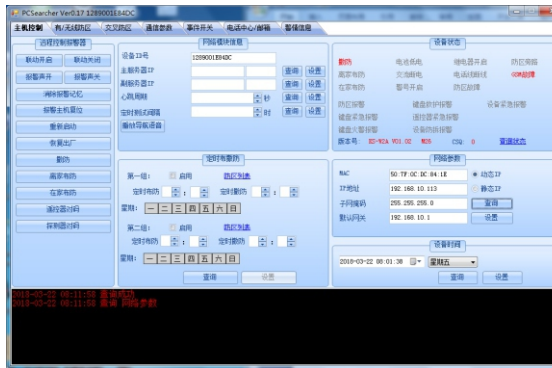
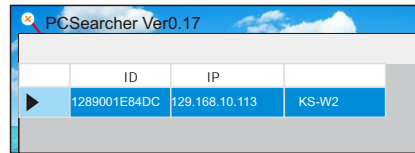
6.删除设备（解绑设备）

苹果APP：按住设备往左滑动，出现删除提示。
安卓APP：长按住设备，出现移除设备提示。



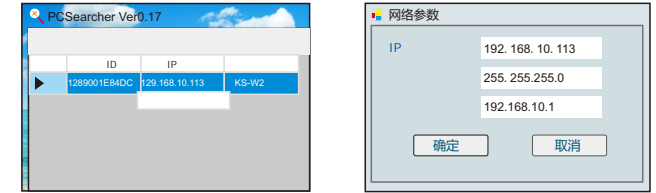
如何连接使用局域网搜索工具

1.将报警主机和PC机连接到同一局域网内，在PC机上安装并打开搜索工具，主机列表自动显示出该主机。如果主机IP地址与当前网络同网段，则可直接双击该报警主机，进入主机编程主界面；否则，需修改网络参数。



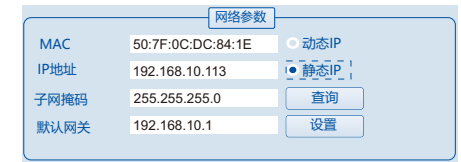
通过主机编程主界面，可以直接对主机进行所有编程项修改。

2.修改网络设置参数



- 1) 选中报警主机，单击鼠标右键，弹出网络修改参数界面。
- 2) 修改IP地址并确认，必须确保所使用的IP地址未被其它设备所占用。

提示：主机出厂时默认为自动获取IP地址，如无特殊要求，建议不做修改。若当前路由器组网模式为静态IP分配时，则需预先设置好IP地址。修改方式如下：在主机编程主界面可查看到本地“网络参数”配置信息



选择“静态IP”，填写符合要求的“IP地址”和“默认网关”，点击保存即可。

- 3.设置连接网络接警中心软件
在主机编程主界面可查看到“网络模块信息”



“主服务器IP”填写联网中心服务器IP地址和端口号，然点击设置。（出厂默认已设置为科立信中心服务器地址：www.karassn110.com 端口号：9031）如果联网中心软件，有建立该主机设备信息，则会提示设备上线。

提示：若主机使用于局域网环境，则主服务器IP填写单机版接警中心所在PC机的静态IP地址及所使用端口号。此时APP不能使用。

搜索工具可至科立信官网www.karassn.com“下载中心”，搜索下载。