

KS-70B 户外型无线警笛 使用说明书

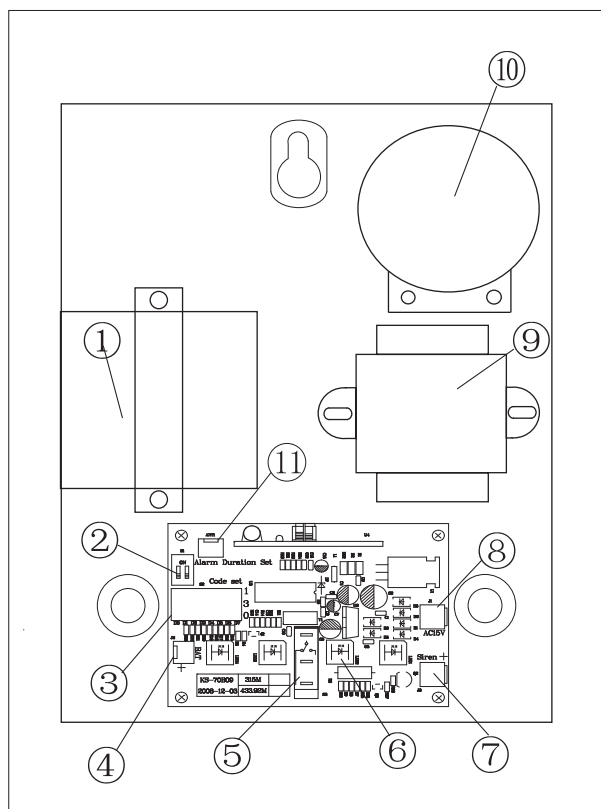
KS-70B户外型无线警笛采用八位单片机为处理核心，用户可自行选码，满足多警笛同码设定，从而实现无线广播式报警系统。

KS-70B户外型无线警笛包括433.92MHz和315MHz两个频率，可与KS-898A、KS-858、KS-269C、KS-258B和KS-298C-J报警主机配合使用，实现声光报警功能。该警笛外观优美，报警声音响亮，同时具备待机工作指示、低电提示、防拆等功能，使用起来方便、可靠。

规格说明

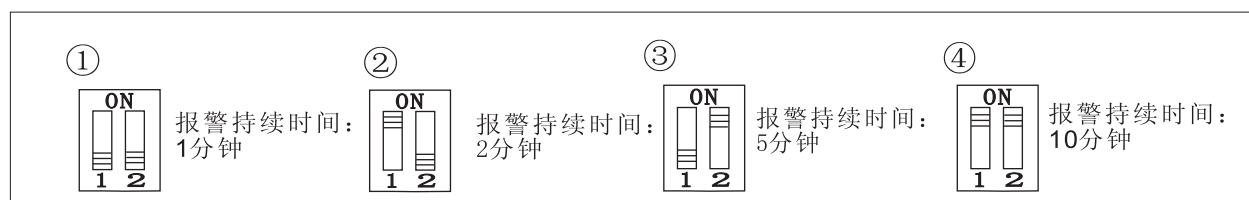
- 工作电源：AC220V±15% 50Hz
- 备用电池：DC12V 700mAh
- 待机电流：≤13mA
- 报警音量：≥100dB
- 工作距离：≥500m（开阔地）
- 外形尺寸：235mm X 160mm X 70mm（长 X 宽 X 高）
- 重量：970g（不含电池）

部件说明

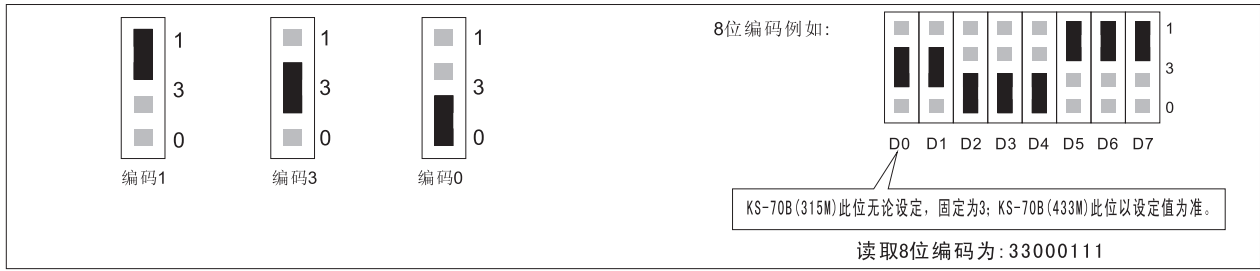


- ①备用电池：交流断电时，它将负责对系统供电。
- ②拨码开关：用于对该系统报警持续时间设定，设定方法如图一，设定完成后需重新上电。
- ③编码插针：用于该系统接收编码的设定，设定方法如图二，设定完成后需重新上电。设定后的8位编码贴于外壳的底部。
- ④直流接线座：12V备电输入端。
- ⑤防拆开关：平时其触片紧贴着警笛上盖，当遇到暴力破坏，上盖被搬离，触片弹开则发生报警。
- ⑥指示灯：待机工作时每15秒闪烁一次，报警时指示灯快闪。
- ⑦警笛接线座：接警笛。
- ⑧交流接线座：变压器输出端接线处。
- ⑨变压器：将220V交流电降至15V。
- ⑩警笛：用于报警声输出及产生“嘀..嘀..嘀”低电提示音。注意：应防止堵塞物堵住声腔。
- ⑪天线接线座：接天线。

图一：

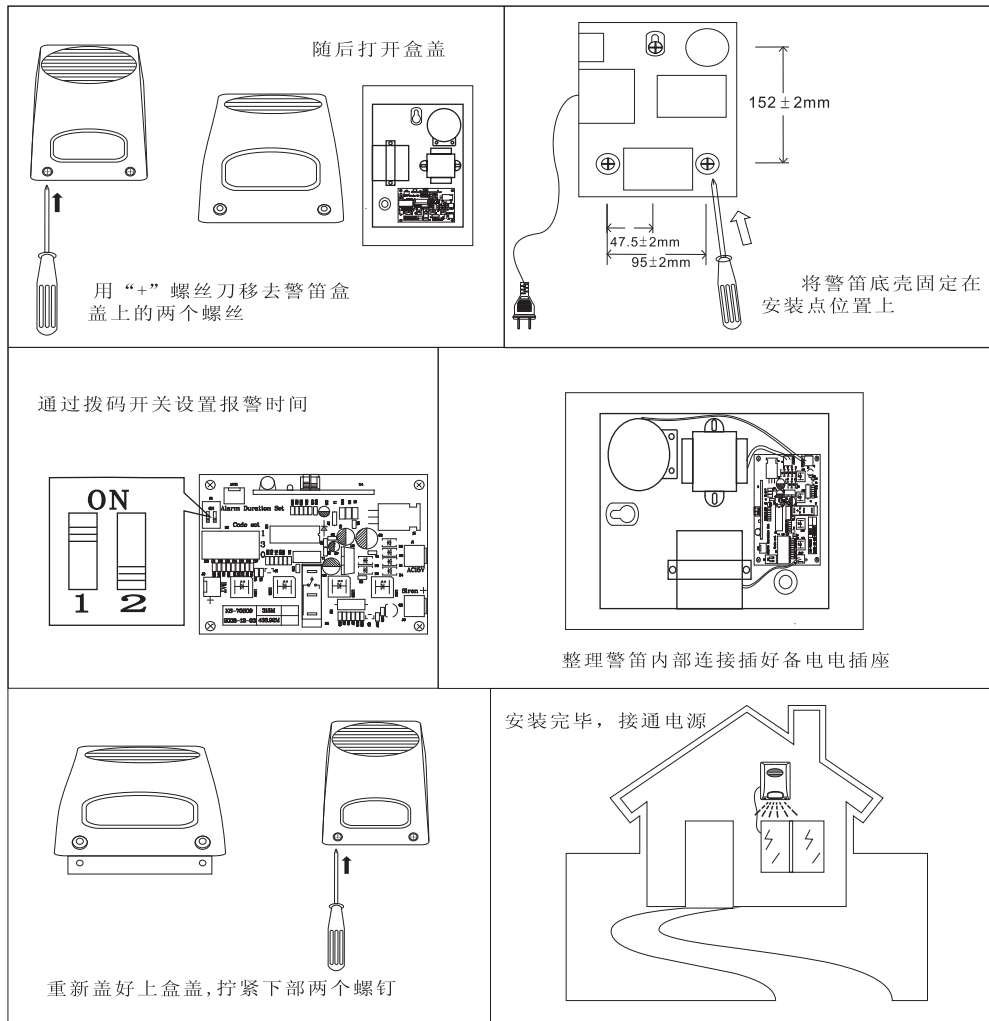


图二：



安 装 说 明

该警笛安装在不易接近的地方，并且应避免警笛被雨水淋湿。



警告：本安全系统的局限性

虽然本产品是一种先进的防盗警笛，作为一种技术防范手段能防范减少失窃、抢劫、火灾等的发生，减轻损失，但不能保证没有上述事件发生或完全没有人员伤亡或财产损失。

客户应了解，任何报警系统，无论是商用的还是家用的，都可能会因各种原因出现报警的失误或者失败，科立信提醒用户注意以下可能的原因，例如：

- 1、由于疏忽，没有将系统布防。
- 2、由于用户或安装人员对说明书的误解或误操作而导致系统不能正常工作。
- 3、没有电源或电池老化损坏。
- 4、本产品可能不能警示人们或者叫醒睡眠中的人。
- 5、有人闯入或发生警情，但报警系统没有报警，最常见原因是报警系统没有得到正常维护。该设备与其它电器设备一样，可能会出现电子元器件的损坏，因此用户应当定期对系统进行检查和维护。
- 6、其它不可预期的原因。

如果您不同意以上条款，可以自购机之日起3日内，在产品无人为损坏条件下退回本机，我公司将全额退款。否则我们认为您同意以上条款。用户须知，报警设备不是保险的替代品，用户应该继续谨慎行事以保护自己及生命及财产进行保险。