

KS-Z503A 网络转换模块

使用说明书

目 录

一、概述	(1)
二、技术参数	(1)
三、接口定义	(1)
四、与报警主机及计算机接线意图	(2)
五、模块IP参数设置	(2)
六、注意事项	(6)

一、概述

KS-Z503A网络转换模块是连接主机与计算机的接口转换模块，通过拨动开关来确定转换模块是用RS-232接口或以太网接口与计算机连接的。本模块主要与本公司的KS-Z801A及KB-A1188等报警主机配套使用，可实现远程编程数据的上载或下载，报警、反向控制等功能。

二、技术参数

工作电压：DC10.5V-15V

工作电流：≤250mA

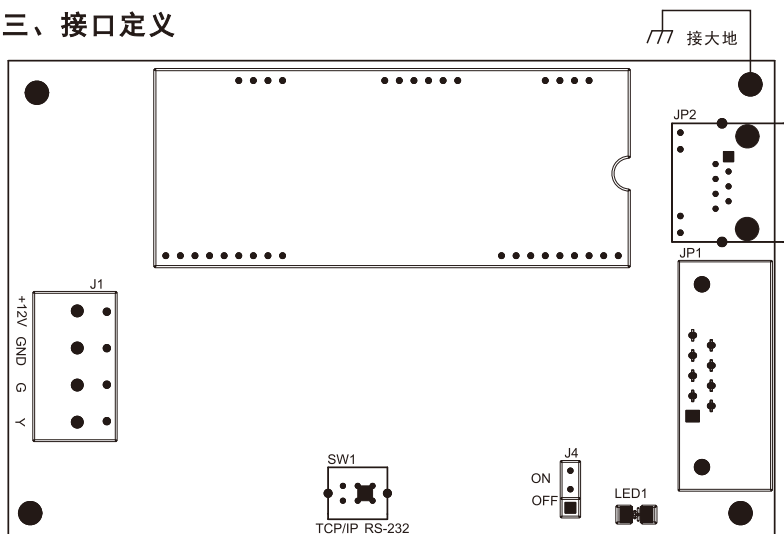
RS-232波特率：19200 Bit/S

网络协议：支持HTTP, TCP

网络接口：符合IEEE 802.3 10/100M接口

工作环境：温度-20℃~+50℃

三、接口定义



- 1、LED指示灯：待机状态下，该指示灯慢闪。
- 2、扩展模块总线接口J1：用于与报警主机连接的接口。
- 3、SW1拨动开关：用于选择那一种接口与计算机连接，具体设置如下：

“TCP/IP” 选择以太网接口与计算机连接；

“RS-232 “选择RS-232接口与计算机连接；

- 4、设置J4插针：用于设置配套主机类型，具体设置如下：

“ON” 网络转换模块配套KS-Z801A主机使用；

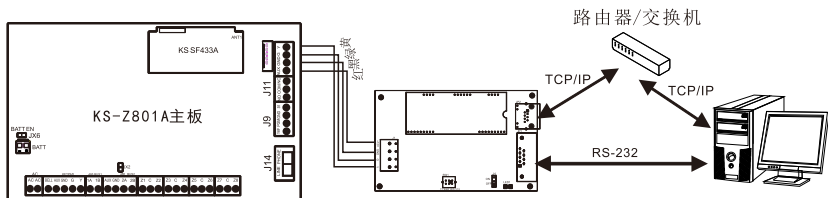
“OFF” 网络转换模块配套KB-A1188主机使用；

- 5、JP2接口：为以太网接口，与路由器连接。

- 6、JP1接口：为DB-9 RS-232接口，与PC机串行通讯口(COM)连接。

注:此功能设置完毕后，须重新上电方能生效。

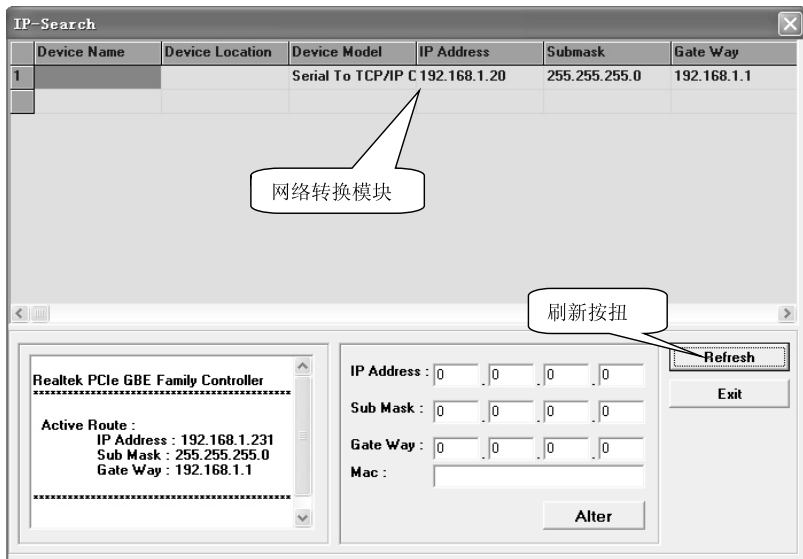
四、与报警主机及计算机接线示意图



五、模块IP参数设置

1. 搜索网络转换模块：搜索在同一个局域网下所有的网络转换模块。

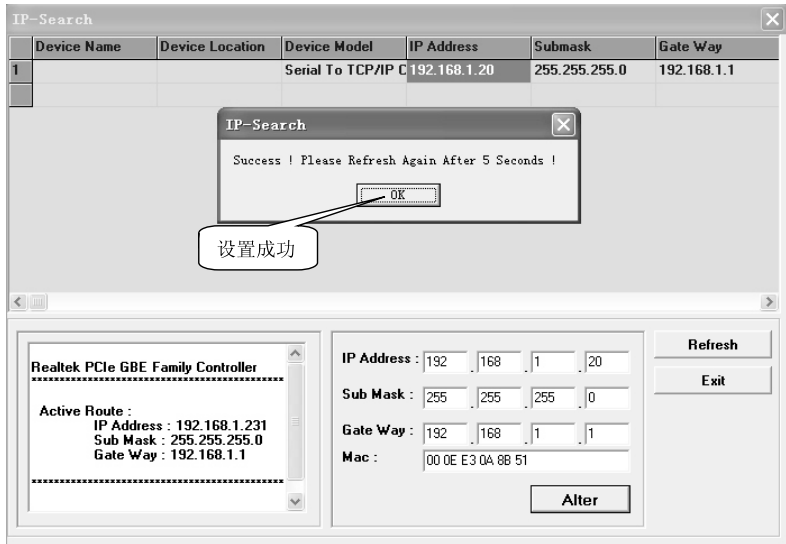
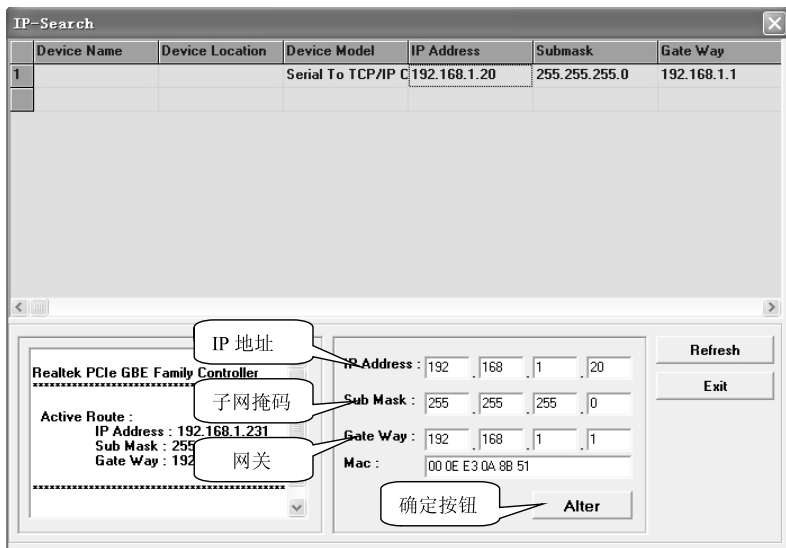
打开“IPSearch”软件，运行网络转换模块IP设置程序，然后点击刷新按钮（Refresh）将自动搜索在同一个局域网下所有的网络转换模块，并显示在列表中。



2. 设置网络转换模块IP相关参数：设置网络转换模块IP地址、子网掩码、网关。

点击列表中要修改IP参数的网络转换模块，在“IP Address”、“Sub Mask”、“Gate Way”栏中输入想要设置的IP地址、子网掩码、网关等参数，按下“Alter”键确定IP参数修改。

出厂时IP地址设置为192.168.1.20，子网掩码设置为255.255.255.0，网关设置为192.168.1.1。



3. 设置网络转换模块工作模式：设置串口波特率、TCP工作模式、端口号。

双击列表中要修改IP参数的网络转换模块，直接进入IE浏览器进行工作模式设置界面，成功进入IE界面时，系统将会弹出密码输入对话框，在用户名及密码栏中分别输入admin,按下“确定”键进入IE界面。在此界面下设置用户想要的参数，按下按钮“APPLY”确定参数修改。

“Serial Type”为串口类型，固定选择为RS232。

“Baud Rate”为串口波特率，固定选择为19200。

“Connection Mode”为通讯工作模式，固定选择为“TCP CLIENT”。

“Connection Port Number”为服务器的监听端口号，用户可输入想要的端口号。

“Remote Host IP Address”为服务器的IP地址，用户可输入想要IP地址。



One Page Quick Setup (Fixed IP)

TYPE: STATIC IP

IP Address	192 . 168 . 1 . 20
Subnet mask	255 . 255 . 255 . 0
Gateway	192 . 168 . 1 . 1
Primary DNS	168 . 95 . 0 . 1
Serial Mode	
Serial Type	RS232
Baud Rate	19200 0 (User Defined)
Operation Mode	
Connection Mode	TCP CLIENT
Connection Port Number	8234
Remote Host IP Address (For Client Only)	192 . 168 . 1 . 234
<input type="button" value="APPLY"/> <input type="button" value="CANCEL"/> <input type="button" value="BACK"/>	

串口类型

波特率

工作模式

服务器地址

端口号

确定按钮

六、注意事项

1. 每次上电时，网络转换模块初始化时间要15秒。
2. 为了使防雷击电路正常工作，网络转换模块必须接地。
3. 本网络转换模块RJ45接口只能承受防雷严酷等级2级(共模1000V, 差模500V)。如想获得更高的防雷等级，请在外置RJ45防雷器。
4. “Serial Type”、“Baud Rate”、“Connection Mode”这些参数必须按照上述模块IP参数设置, 不能随意更改其它值。

P/N: 35031000Z503A001
V1.1